

令和2年6月15日(月)から インターネットの「i-マップ」をご利用ください —「i-マップ」に新たな情報が追加されます—

新市庁舎移転後は、

インターネットで都市計画情報を閲覧・印刷ができる「i-マップ」のみの稼働となり、
現在、建築局都市計画課(KDX横浜関内ビル14階)及び情報相談課(同ビル5階)に設置している都市
計画情報提供システム「マップ」の運用は終了します。

「i-マップ」閲覧用パソコン(印刷可能)は新市庁舎2階『よこはま建築情報センター』に設置します。

ご自宅や職場のパソコンからご利用いただけます。

※新市庁舎2階に設置する閲覧用パソコンで得られる情報と全く同じです。



アイマップ

で検索



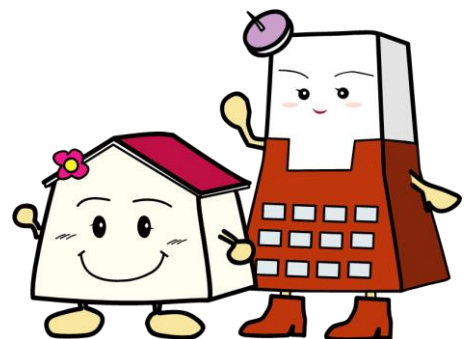
<https://wwwm.city.yokohama.lg.jp/>



「i-マップ」はこちらから！
いつでもどこでもラクラク調査！

「i-マップ」に新たに追加される情報
「i-マップ」は4月以降順次バージョンアップします！

- ① 都市計画道路の当初決定・最終変更年月日、告示番号
- ② 都市計画施設の事業認可の決定年月日、告示番号
- ③ 都市計画道路の計画幅員(前面幅員)の地図上表示
- ④ 用途界・防火界の距離界の距離表示



※都市計画決定線の位置確認、都市計画法第53条及び第65条許可、都市計画証明等の申請については、
従来通り、25階の都市計画課窓口にて承ります。

25階の都市計画課窓口では、i-マップの閲覧及び印刷はできません。

〈お問い合わせ〉

横浜市 建築局都市計画課

TEL:045-671-3510 FAX:045-550-4913

e-mail: kc-toshikeikaku@city.yokohama.jp